

Miljöredovisning enligt EMAS för Hr Björkmans Entrémattor 2024



Företaget

Hr Björkmans Entrémattor är ett ägarlett företag som sedan starten, hösten 1993, helt inriktat sig på uthyrning och bytesservice av entrémattor. Vårt huvudkontor ligger i Arlov och vi har tvättanläggningar i Arlov, Stockholm och Kalix samt depåer i Göteborg och Jönköping.

År 2024 var vår omsättning cirka 96 miljoner kronor och vi sysselsatte 62 personer. Antalet kunder är i dagsläget ungefär 8000.

Vi har utformat en lösning som erbjuder marknadens mest miljövänliga alternativ tillsammans med en symbol som är lätt att känna igen: EcoSmart Solution



Vision: Uthyrning av
entrémattor i världsklass.
Hållbart & bekymmersfritt!



EcoSmartSolution

EcoSmartSolution

Huvuddragen i vår miljövänliga strategi är:

- ✓ Återanvändningsprocess – en cirkulär affärsmodell
- ✓ Bioteknologisk rengöringsprocess
- ✓ Fossilfria leveranser
- ✓ Fossilbränslefri verksamhet
- ✓ Slutet tvättsystem med 98 procent vattenåteranvändning
- ✓ Certifierade enligt ISO 14001 och EMAS



EcoSmartSolution

Vår affärsidé

Uthyrning av entrémattor med tonvikt på leveranskvalité.

Med leveranskvalité menas allt som har med produkten att göra, det vill säga sättet att leverera, liksom mattans kvalité. Våra kunder ska uppleva bytet av entrémattor som en bekymmersfri service utförd av kunnig personal med ett trevlig bemötande.

Med våra entrémattor innanför dörren ska våra kunder dels kunna visa upp en ren snygg entré för sina besökare, dels få renare lokaler genom att smuts och väta stoppas effektivt.

Service och kvalité är honnörsord!

Miljöpolicy

Hr Björkmans Entrémattors miljöpolicy är ett led i vår strävan att inta tätt positionen i tvätteribranschen beträffande miljöansvar och miljövänligt handlande både vad gäller vår tjänsteproduktion dvs tvätt och leverans av matta och vad gäller produkterna vi köper in för att utöva densamma.

Hr Björkmans Entrémattor ser till att:

- Efterleva eller ligga steget före gällande miljölagstiftning och andra bindande krav från våra intressenter.
- Välja miljövänliga alternativ och arbeta aktivt med uppsatta miljömål och därmed förebygga och minska miljöföroreningar vid våra transporter och i vårt tvätteri genom val av bränsle, optimering av leveranser, en effektiv energianvändning och minskad kemikalieanvändning.
- Sprida informationen om vårt miljöarbete till både kunder, anställda och leverantörer
- Löpande sätta nya mätbara mål för att säkerställa ständiga förbättringar av miljöledningssystemet och verksamhetens miljöpåverkan.
- Nyttan för kunden ska alltid vägas in

Våra värderingar

Vi är alla affärsmän

- Vi drivs av lönsamma affärer
 - Vi skapar goda relationer
 - Vi utmanas av att göra mer av mindre
- **Mitt agerande bidrar till vår lönsamhet**

Vi prioriterar hållbarhet

- Vi värnar om människan och miljön
 - Vi tänker säkerhet
 - Vi skapar hållbara lösningar
- **Vi skapar en positiv förändring**

Vi är kvalitet

- Vi är skickliga och vår kunskap utvecklas ständigt
 - Vi har ordning och reda
 - Vi håller vad vi lovar
- **Vår kunskap gör skillnad**

Vi är annorlunda

- Vi är nytänkande och vågar prova
 - Vi är lyhörda och hittar lösningar
 - Vi gör det lilla extra
- **Utmaningar driver oss framåt**

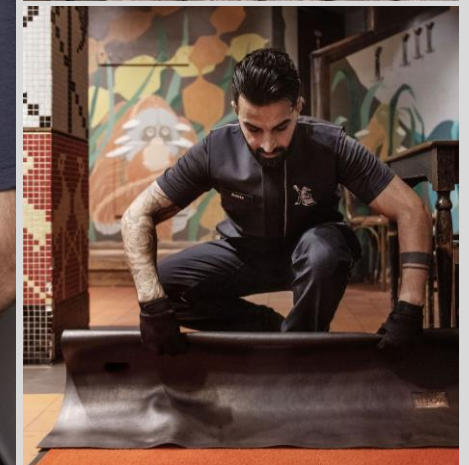
Vi är ett team

- Vi ser alla som lika viktiga
 - Vi ger och tar information
 - Vi tar alla ansvar och litar på varandra
- **Tillsammans är vi starka**

Lanserar cirkulära arbetskläder

På Hr Björkmans Entrémattor är vi stolta över våra cirkulära arbetsuniformer, som är ett konkret exempel på hur hållbarhet genomsyrar hela vår verksamhet. I samarbete med designstudion Beskow von Post har vi utvecklat dessa uniformer i nära dialog med våra medarbetare. Dessa uniformer representerar mer än bara arbetskläder; de symboliserar vilka vi är och vad vi står för. Som vår VD Carl-Johan Björkman säger: *"Det här är mer än bara arbetskläder – det är en symbol för vilka vi är och vad vi står för."*

Hållbarhet har alltid varit en ledstjärna för oss på Hr Björkmans Entrémattor, och genom denna satsning visar vi att det går att kombinera kvalitet, funktion och miljöansvar på ett sätt som gynnar både människor och planeten. Den nya kollektionen är resultatet av två års intensivt arbete tillsammans med Beskow von Post och vår personal. Plaggen är designade för lång livslängd och tillverkade av hållbara material som deadstock-tyger och biologiskt nedbrytbara fibrer. Varje plagg är dessutom utrustat med en QR-kod som ger detaljerad information om materialets ursprung och hållbarhetsaspekter. För oss handlar det inte bara om att klä vår personal, utan om att konkret bidra till en cirkulär ekonomi och förstärka vår identitet som ett företag som sätter service, kvalitet och hållbarhet i första rummet.



Årets hållbarhetspris

Motiveringen var:

”Årets vinnare är ett företag som tydligt integrerar hållbarhet i affärsmodellen. Genom sin välutvecklade hyrmodell och innovativa processer har bolaget vuxit i drygt 30 år och återfinns i nästan hela landet. Företaget agerar sedan start utifrån en cirkulär affärsmodell där själva produkten är tillverkad av återvunnet material från PET flaskor och där 98% av vattenbehovet återvinns, dessutom bidrar anläggningens solpaneler till solenergi och transporter sker med biogasdrivna bilar.

Ägarens starka fokus på miljö och hållbarhet har funnits från början, redan på 1990 talet. Deras breda arbete med hållbarhet visar att ekonomisk lönsamhet och ett starkt miljöengagemang går hand i hand och stärker affärsmodellen. Företagets cirkulära affärsmodell är deras styrka och gör dem till Årets vinnare”



Vår tjänst

Entrémattor är en del av vår tjänst. Vi köper in högkvalitativa mattor som håller i flera år. I våra tvätterier tvättas och torktumlas mattorna skonsamt för att bibehålla sin hållbarhet och kvalitet. Efter tvätten genomgår de en kvalitetskontroll.

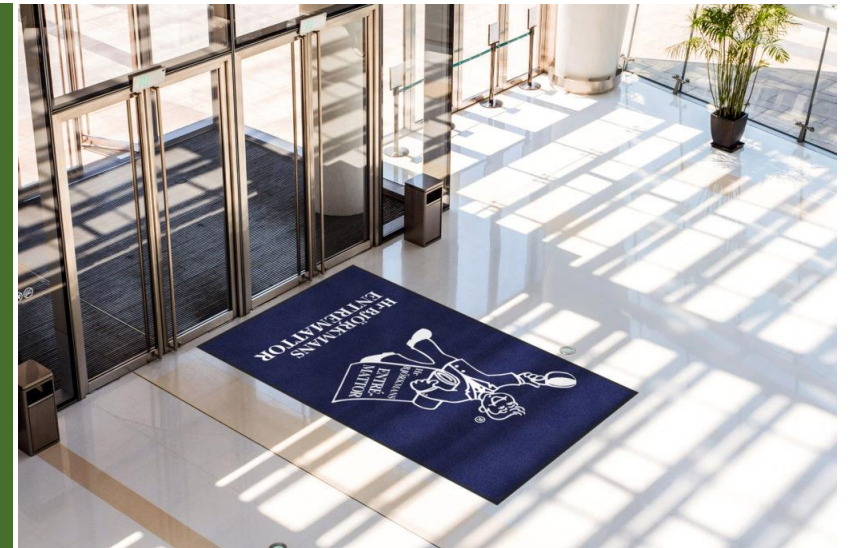
Våra mattor bidrar med en renare och fräschare miljö vilket minskar kundens behov av städning. Vi har mattor som passar alla miljöer och kan även erbjuda specialdesignade mattor.

Större delen av mattorna som vi erbjuder våra kunder är miljövänliga då de är gjord av återvunnen PET.



Våra kunder

Våra kunder finns representerade i alla branscher, från stora industri- och tjänsteföretag till offentlig verksamhet och enskilda butiker och butikskedjor.





LogoMat™

Lugg: 100% PET med 100% återvunnet material.

Lugghöjd: 11 mm

Totalhöjd: 12,5 mm

Luggvikt: 900 g/m²

Totalvikt: 2,90 kg/m²

Undersida: Nitrile EXS (kant 2,5 mm, mitten 1,5 mm)

Standardstorlekar (cm):

85x75 85x150 85x300 85x400
150x250 115x400 115x300 115x200

Skräddas din egen design och storlek.



Stick ut med din egen matta

- ✓ Stärk ditt varumärke
- ✓ Outnyttjat reklamutrymme
- ✓ Högupplöst utskriftskvalité
- ✓ Otrolig lyster och färgfasthet
- ✓ Snabb leveranstid

Hos oss skapar du din egen unika entrématta med logga eller annan design. Dina besökare får ett trevligt och personligt välkomnande. Endast fantasin begränsar hur den kan se ut. Det finns ett stort urval av färger och vi kan trycka mycket fina detaljer med otrolig färg och lyster. Låt er fantasi flöda och lämna jobbet till oss att förverkliga era idéer. Våra experter återkommer med ett förslag på hur logomattan ska utformas utifrån dina önskemål och vi ger oss inte förrän du är riktigt nöjd!



SuperMat™

Lugg: 100 % High-Twist Nylon (HTN) Polyamide 6 med Monofilament.

Lugghöjd: 10-11 mm

Totalhöjd: ca 12 mm

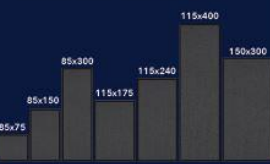
Gummikant: 20 mm

Luggvikt: 900 g/m²

Totalvikt: 3,10 kg/m²

Undersida: 100 % perforerad nitrilgummi

Standardstorlekar (cm):



- ✓ Super-effektiv smutsfälla
- ✓ Utsatta områden
- ✓ Inbyggd skrapfunktion
- ✓ Två färger
- ✓ Många storlekar

Dubbel funktion för grovjobbet:

Vi har ensamrätt på marknadens effektivaste hyrmatta och kan erbjuda våra kunder ett alternativ som verkligen gör jobbet. Denna matta är alltid vår starka rekommendation vid utsatta områden eftersom vi vet skillnaden. De inbyggda monofilamenten skrapar av smutsen under skorna samtidigt som nylonet binder vätan. Denna professionella och rejäla matta är det självklara valet för den som behöver stoppa smutsen.



EcoMat™

Lugg: 100 % PET

Lugghöjd: 10-11 mm

Totalhöjd: 12,4-14 mm

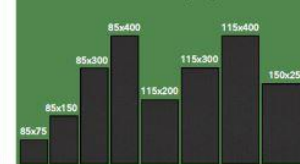
Gummikant: 20 mm

Luggvikt: 850 g/m²

Totalvikt: 2,65 kg/m²

Undersida: 100 % perforerad nitrilgummi

Standardstorlekar (cm):



- ✓ Effektiv smutsfälla
- ✓ För alla miljöer
- ✓ Från PET-flaskor
- ✓ Stilren och neutral
- ✓ Många storlekar

Den stilrena miljömattan:

Vi har valt att göra denna professionella miljömatta, som är tillverkad av PET och återvunna flaskor, till vår väldigt prisvärda standardmatta. Denna riktigt snygga och stilrena entrématta smälter in i alla miljöer. Den gråsvarta färgen är framtagen för att kunna ge ett rent och fräscht intryck som varar. Förutom att stoppa smuts och väta, dämpar EcoMat™ ljudet och gör underverk för akustiken. EcoMat™ skyddar golven, minskar städytorna och dessutom klär rummet elegant.

Distribution

Distributionen av mattorna sker via företagets egna lätta lastbilar. I dagsläget består vår fordonsflotta till största del av biogasdrivna fordon men vi har också elbilar och fordon som drivs med HVO100-diesel. Transporterna är den del av vår verksamhet som har störst negativ påverkan på klimatet. När vi byter ut äldre och förvärvade fordon och gör nya inköp har vi alltid miljön i fokus.

Vår distribution sker idag till största delen i Skåne, Småland, Blekinge, Halland, Västergötland, Östergötland, Norrbotten och Stockholm med omnejd.

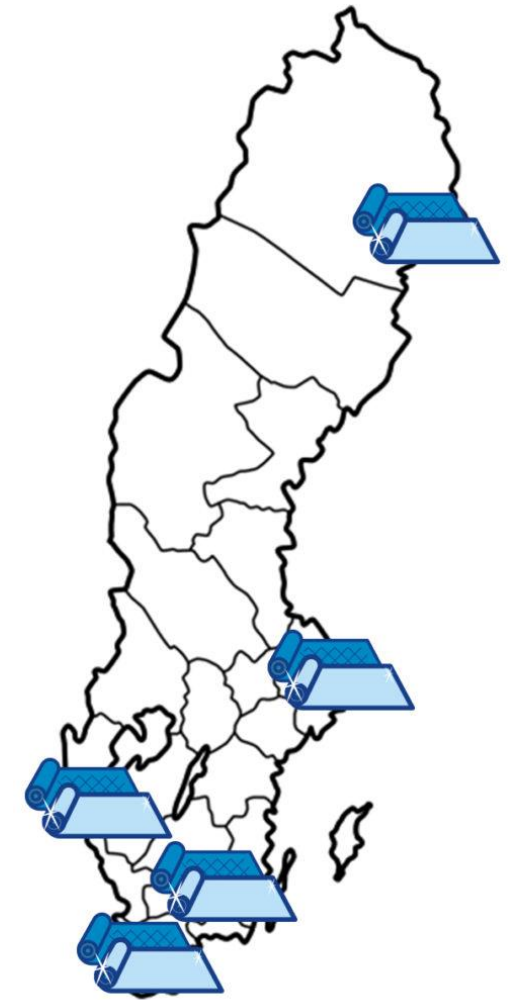
Eftersom vårt mål är att minska koldioxidsläppen så jobbar vi kontinuerligt med bland annat turoptimering. Vi mäter detta arbete i antal körda km/matta samt bränsleförbrukning. Målet är att köra så lite som möjligt samtidigt som vi når så många kunder som möjligt.

I Arlöv har vi en egen biogastankstation där distributionsbilarna tankas över natten. Därigenom minskar vi ytterligare våra körsträckor samt sparar tid eftersom distributörerna inte behöver åka och tanka på annan plats.

Förutom de fordon som används för distribution så har även en del av personalen tjänstebilar. Vårt mål är att sälja i vårt närområde och att minimera körsträckorna genom att förlägga besök inom befintliga distributionsområden.

År 2024

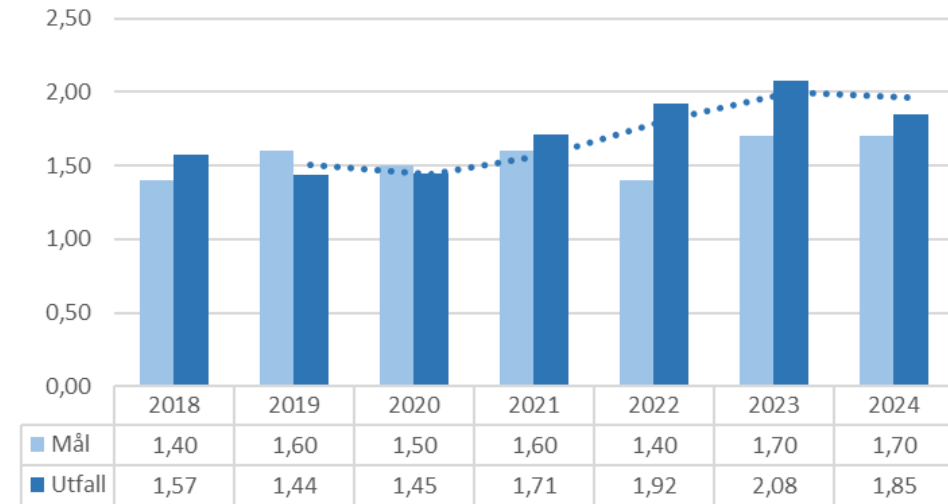
Under 2024 körde vi sammanlagt 103 910 mil. Av dessa stod distributionen för 79 265 mil. Våra körsträckor har ökat jämfört med tidigare år, främst på grund av företagets tillväxt, både genom organisk tillväxt och förvärv. Vi når nu ut till fler kunder och täcker större geografiska områden. Denna utveckling har dock resulterat i en negativ påverkan på vår körsträcka per levererad matta.



Bilavgaser/drivmedel:

		År 2024	År 2023	Diff
Total körsträcka:		103910 mil	103 966 mil	-0,05%
		<i>(siffror i antal kg)</i>	<i>(siffror i antal kg)</i>	
Bensin:	- Kolväten, CHX, NMVOC	7,19	10,39	-31%
	- Kvävedioxid+ Kväveoxid, NOx	7,06	10,20	-31%
	- Koldioxid, CO2	8 248,99	11 926,35	-31%
	- Svaveldioxid, SO2	3,15	4,55	-31%
Diesel	- Kolväten, CHX, NMVOC	6,18	14,02	-56%
	- Kvävedioxid+ Kväveoxid, NOx	32,15	72,99	-56%
	- Koldioxid, CO2	8874,68	19 779,47	-55%
	- Svaveldioxid, SO2	2,24	5,09	-56%
HVO100:	- Kolväten, CHX, NMVOC	99,07	90,58	9%
	- Kvävedioxid+ Kväveoxid, NOx	515,67	471,47	9%
	- Koldioxid, CO2	34 934,42	31 939,74	9%
	- Svaveldioxid, SO2	35,98	32,89	9%
Biogas:	- Kolväten, CHX, NMVOC	19,53	23,18	-16%
	- Kvävedioxid+ Kväveoxid, NOx	47,34	56,19	-16%
	- Koldioxid, CO2	3 550,76	4 214,00	-16%
	- Svaveldioxid, SO2	4,73	5,62	-16%
Summan:	- Kolväten, CHX, NMVOC	131,96	138,17	-4%
	- Kvävedioxid+ Kväveoxid, NOx	602,22	610,85	-1%
	- Koldioxid, CO2	55 608,86	67 859,56	-18%
	- Svaveldioxid, SO2	46,10	48,15	-4%

Km/matta Distribution



Produktion

Samtliga tvättanläggningar har ett slutet system där upp till 98 procent av vattnet återanvänds. Detta system installerades 1997 och har därefter vidareutvecklats av oss. Det är patenterat av Hr Björkmans Entrémattor 2016. Vårt slutna tvättvattensystem bidrar till att vi kan minska vår vattenförbrukning avsevärt och vi tar även tillvara regnvatten. Eftersom vi återanvänder cirka 98 procent av vattnet sparar vi ungefär 16 miljoner liter vatten årligen, vilket motsvarar nästan sju olympiska simbassänger.

Vattnet i systemen håller en temperatur på 35°C och behöver därför endast värmas upp med högst sju grader. Vi använder biogaseldad panna för detta. Till största delen tvättas mattorna i bioteknologiskt tvättmedel som fungerar optimalt i låga temperaturer. Detta bidrar också till att vattnet inte behöver värmas upp mer grader. Torktumlarna är biogasdrivna och vi försäkrar oss om att dessa inte värms upp för mycket eller körs i onödan.

Arlöv

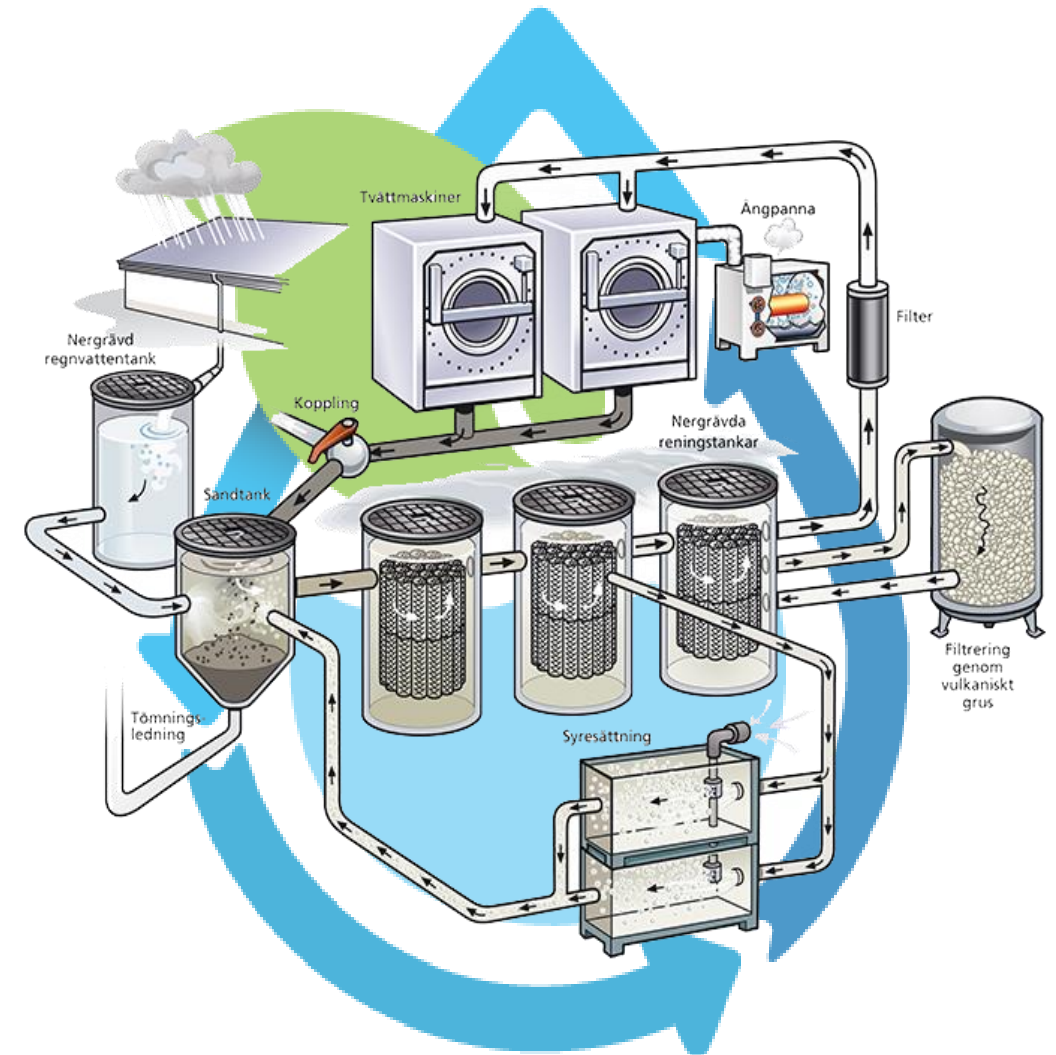
Denna tvättanläggning har varit i bruk sedan 2005 och har varit en förebild för våra andra anläggningar. Från och med november 2019 är tvätthallen utrustad med en ny tvättmaskin och en ny torktumlare som medfört betydligt lägre vatten- och elförbrukning. Under 2021 installerades ytterligare en tvättlinje för att kunna hantera en större efterfrågan.

Kalix

Vårt tvätter i Kalix togs i bruk i slutet av 2017. Sedan 2018 använder vi certifierad 100-procentig biogas för gasolen som används i Kalix. Det har resulterat i att koldioxidutsläppen minskat med 95 procent.

Stockholm

April 2022 flyttade vi till en ny tvättanläggning i Upplands Väsby. Den nya anläggningen innebär betydligt mindre vatten- och gasförbrukning då tvätteriet fungerar på samma sätt som våra övriga tvätterier.

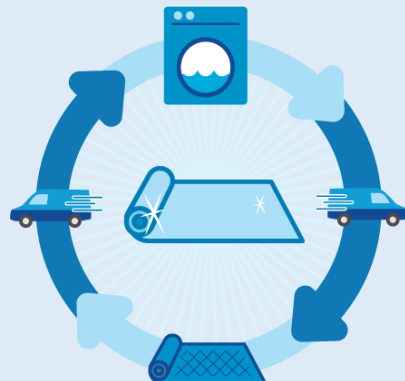


Vattenförbrukning

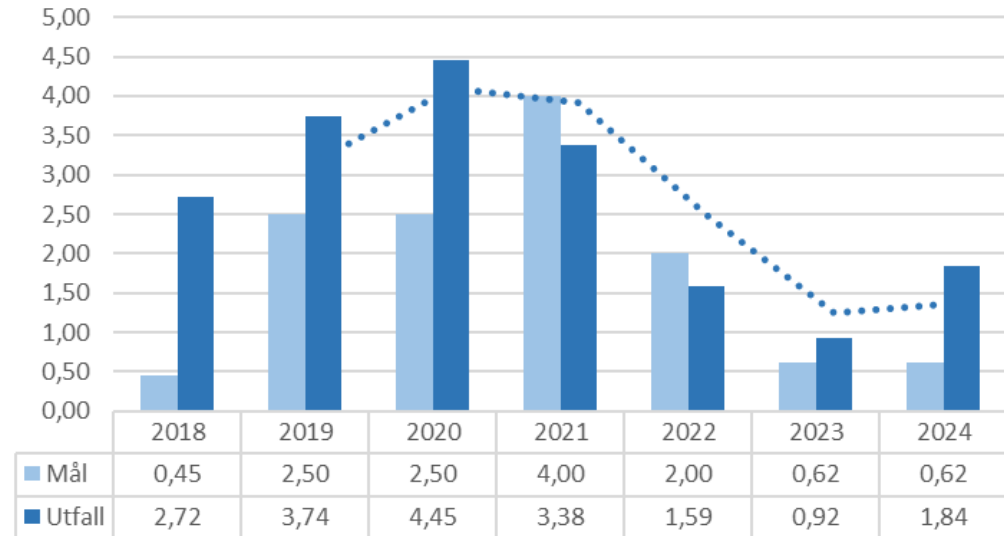
Under 2024 upplevde vi en ökad vattenförbrukning på grund av ett haveri i samfälligheten i företagsparken, vilket påverkade vårt återvinningssystem i Stockholm. Denna incident påverkade oss under större delen av året och gjorde det omöjligt att nå våra uppsatta mål.

Vattenbesparing är avgörande för att uppnå de globala målen för hållbar utveckling. Genom att minska vår vattenförbrukning kan vi inte bara bevara denna livsviktiga resurs för framtida generationer utan också bidra till att lösa flera av världens mest akuta utmaningar.

Enligt FN:s hållbarhetsmål är tillgången till rent vatten och sanitet en grundläggande mänsklig rättighet. Trots detta har miljontals människor över hela världen fortfarande inte tillgång till säkert dricksvatten. Genom att effektivisera vår vattenanvändning kan vi bidra till att säkerställa tillgången till rent vatten för alla och därigenom främja hälsa och välbefinnande för samhällen över hela världen.



Liter/kg



Under 2024 använde vi 4 098 000 liter vatten. Det är 12 281 444 liter lägre än vad Svanen maxvärde hade tillåtit. Detta motsvarar 5 st OS-bassänger.



Utsläpp av avgaser

Koldioxidutsläppen från produktionen per tvättad ton ökade med 2% jämfört med 2023. Det cirkulerande vattnet hålls vid en konstant temperatur på cirka 35 grader Celsius, tack vare isoleringen av tankarna. Att inte kunna använda vattenåtervinningssystem kräver att vi värmer upp vatten från 7-8 grader till 40. Detta har en stor påverkan på grönasolförbrukning och påverkarna värdena negativ.

Vår solcellsanläggning i Arlov producerar fortfarande el i hög utsträckning. Under 2024 producerades 33 090 kWh och vi kommer att fortsätta med denna teknik och förhoppningsvis utöka användningen av solcellsanläggningar.

Utsläppen från fastigheterna minskat i relation till antal tvättade ton. Anläggningen till minskning är det ökade volymen i produktionen. Vi har kapacitet för att fortsätta växa i befintliga lokaler och allt ökning i volym kommer att bidra till bättre värde.

	År 2024		År 2023	
	(siffror i antal kg)	(kg utsläpp/tvättade ton)	(siffror i antal kg)	(kg utsläpp/tvättade ton)
Utsläpp produktion				
Kolväten, CHX, NMVOC	35,63	0,014	35,61	0,014
Kvävedioxid+ Kväveoxid, NOx	82,18	0,031	82,71	0,034
Koldioxid, CO2	113 393,56	43,051	104 291,76	42,391
Svaveldioxid, SO2	8,21	0,003	8,27	0,003
Utsläpp fastighetuppvärmning				
Kolväten, CHX, NMVOC	3,87	0,001	3,81	0,002
Kvävedioxid+ Kväveoxid, NOx	9,37	0,004	9,24	0,004
Koldioxid, CO2	3 573,03	1,357	3 852,02	1,566
Svaveldioxid, SO2	0,94	0,000	0,92	0,000



Miljö

Att värna om miljön har alltid stått i fokus hos Hr Björkmans Entrémattor. Omsorgen om klimatet präglar hela vår verksamhet och samtliga anläggningar. Till vår hjälp har vi använt oss av SS-EN ISO 14001-standarden samt EU:s miljöstyrnings- och miljörevisionsordning, EMAS.

Miljöledningssystemet fungerar som ett verktyg för att uppnå uppsatta miljömål och fungerar som kontrollfunktion så att vi ständigt kan förbättras av hänsyn till miljön. Vi är branschledande i miljöansvar och miljövänligt handlande och vårt mål är att fortsätta vara det.

Samtliga anställda utbildas i miljöfrågor. Vi har identifierat lagar som företaget berörs av utifrån vår påverkan på miljön. Dessa utvärderas en gång per år och redovisas i vårt miljöledningssystem. Sedan år 2008 är vi inte längre anmälningspliktiga enligt Miljöbalken.

Miljöledningssystemet revideras regelbundet av både en extern och en intern revisor för att säkerställa dess funktion. Den externa kontrollen genomförs av en ackrediterad miljökontrollant från RISE.



Verksamhetens miljöpåverkan

Ur miljösynpunkt kan vår påverkan delas upp i två huvudområden, **direkta och indirekta** betydande miljöaspekter. Den **direkta** betydande miljöaspekten gäller distribution, sälj och tvätt. En betydande **indirekt** miljöaspekt är personalens resor till och från arbetet. De viktigaste positiva betydande miljöaspekterna är återanvändning av både mattor och tvättvatten.

Naturligt rent med bioteknik

Vi arbetar ständigt med att stärka vår miljöprofil. Som ett led i denna miljöåtgärdsplan införde vi hösten 2012 en ny tvättmetod på vår anläggning i Arlov. Som det första mattvätteriet i världen började vi använda bioteknologiska tvättmedel. Det har visat sig fungera väldigt bra och därför valde vi att använda samma metod på de övriga tvätterierna.

Bioteknologiska tvättmetoder går ut på att få naturens egna mikroorganismer, t.ex. bakterier, svampar och mögel, att producera reaktiva ämnen som rengör i stort sett helt utan hjälp av kemikalier. Naturliga enzymer och proteiner bryter ner och tar bort fett och smuts, och efterlämnar bakterier som fortsätter att göra rent och ta bort lukt. Den här typen av bakterier är helt ofarliga för människor, djur och natur.

Bakterierna är som mest effektiva i låga vattentemperaturer. Vi har därför sänkt temperaturen i tvättvattnet. Eftersom rengöringen dessutom sker i stort sett helt utan kemikalier, så har vår tvättmetod ingen skadlig inverkan på miljön. Men det är inte bara miljön som är vinner på detta, utan även våra kunder. Enligt tester blir ytspänningen nämligen bättre när mattorna tvättats med bioteknologiska metoder. Det innebär att mattorna kan suga upp mer vätska och ju mer smuts och vätska som fastnar i entrémattan, desto renare blir det inne i våra kunders lokaler.

Biologisk mångfald

Vi har kommit fram till att kärnindikatorn biologisk mångfald inte är relevant för våra betydande direkta miljöaspekter och därmed valt att inte redovisa den. Anledningen till detta är att våra kemikalier är märkta med Bra Miljöval och att vi återanvänder vårt vatten på anläggningarna och transporterar bort sediment till deponi. Vattnet som vi inte klarar av att rena släpps ut till kommunala reningsverk.

Kärnindikatorer

	År 2024		År 2023	
	(mängd)	(enhet)	(mängd)	(enhet)
Produktion				
Sammanlagd årlig produktion- tvättade mattor	2 634	ton	2 460	ton
Energieffektivitet produktion				
Sammanlagd årlig tillförsel av energi	1 096	MWh	1 107	MWh
Förhållande mellan direkt energi och produktion	0,42	MWh/ton	0,45	MWh/ton
Materialeffektivitet produktion				
Sammanlagd årlig tillförsel av tvättkemikalier	4,90	ton	5,12	ton
Förhållande mellan tvättkemikalier och produktion	0,0019	ton/ton	0,0021	ton/ton
Vattenförbrukning produktion				
Sammanlagd årlig tillförsel av vatten	4 843	m3	2 275	m3
Förhållandet mellan vatten och produktion	1,84	m3/ton	0,92	m3/ton
Avfall				
Sammanlagd årlig avfallsproduktion:				
- Oljeslam	23,36	ton	16,20	ton
- Oljehaltigt, ej FA	43,38	ton	72,94	ton
- Specialavfall	8,52	ton	0,07	ton
- Brännbart	44,85	ton	35,75	ton
- Hård plast	0,99	ton	0,04	ton
- Returpapper	0,94	ton	1,15	ton
- Wellpapp	1,46	ton	1,39	ton
- El-avfall	-	ton	0,26	ton
Summan	123,49	ton	127,80	ton
Förhållande mellan avfall och produktion	0,05	ton/ton	0,05	ton/ton

Miljöaspekter

I samband med införandet av miljöledningssystemet gjordes en miljöutredning av en extern miljökonsult för att kartlägga våra betydande miljöaspekter. För varje miljöaspekt har vi sedan gjort en värdering av aspekterna som sedan har resulterat i ett miljöprogram.

Negativa:

- Transporter är en av orsakerna till klimatförändringen genom sina utsläpp av växthusgaser. De bidrar även till att halterna av marknära ozon ökar
- Uppvärmning av vatten och torkning av mattor ger utsläpp av växthusgaser som bidrar till växthuseffekten.
- Förbränning av mattor bidrar till växthuseffekten

Positiva:

- Vi återanvänder upp till 98 procent av det vatten som nyttjas i tvättprocessen. Det innebär att vi sparar enorma mängder vatten i våra tvätterier
- Vi använder bioteknologiskt tvättmedel som är mycket mer skonsamt för miljön än traditionella tvättmedel
- Mattorna samlar upp miljöfarligt kadmium, nickel, zink m.m.
- Vår verksamhet bygger på ett återanvändningskoncept där vi tvättar och återanvänder våra produkter. Samma mattor kan vara i bruk i upp till tio år
- Miljökunskap hos personalen har en positiv inverkan på både produktion och transporter. Kunskapen kan leda till en minskning av utsläpp till både vatten, luft och mark

Betydande miljöaspekter och miljömålsättning:

1. Transporter: planera körningar så att km/matta hålls nere
2. Produktion: att regelbundet analysera alla uppgifter så att förbrukningen inte ökar
3. Försäljning: planera kundbesök för att undvika onödigt bilkörande

Globala målen

Vi skulle säkert kunna identifiera något inom varje mål som vi arbetar med. För att göra det mer tydligt har vi valt ut 5 mål där vi sticker ut.



6. FÖRBÄTTRA VATTENKVALITET & AVLOPPSRENING SAMT ÖKA ÅTERANVÄNDNING. Mål: Vi ska återanvända minst 98 procent av allt vatten i tvättprocessen.



7.2 ÖKA ANDELEN FÖRNYBAR ENERGI I VARLDEN. Vi ska alltid välja förnybara energikällor där det finns möjlighet. Mål: 100% fossilfria egna leveranser & tvättprocess.



8.4 FÖRBÄTTRA RESURSEFFEKTIVITETEN I KONSUMTION & PRODUKTION. Mål: Alltid bli effektivare i km/matta och energi/kg.



12.5 MINSKA MÄNGDEN AVFALL MARKANT. Mål: Minska mängden kemiska produkter. Måta tvättmedelsförbrukning.



13.3 ÖKA KUNSKAP & KAPACITET FÖR ATT HANTERA KLIMATFÖRÄNDRINGAR. Mål: Utbildning i miljöfrågor för hela vår personal.



GLOBALA MÅLEN
för hållbar utveckling

Kommentar till utfallet och målen

Hr Björkmans Entrémattors tillväxt resa fortsätter och vi är glada att fler kunder väljer oss. Hållbarhetsfrågorna är högst prioriterade i organisationen och vi värnar om människan och miljön. Vi utmanar och visar vägen, med visionen att vara den ledande leverantör av entrémattor när det gäller service, kvalitet och miljötänkande.

Vi arbetar för att minska vår miljöpåverkan totalt samt i förhållande till volymen. Förvärvet av Din Entrématta i Skandinavien stärker kundbasen och vår geografiska närvaro i Stockholm. Vi jobbar kontinuerlig med att optimera turerna för att minska antal km/matta och därmed vår miljöpåverkan.

Den 13 september samlades alla kollegor på Hr Björkmans Entrémattor i Skåne. Största delen av dagen gick till ett företagsspel kopplat till våra värderingar. Engagemanget slog i taket, det blev riktigt bra och det kommer vi att göra fler gånger. Vi fortsätter arbetet med våra värdegrunder som genomsyrar allt vi gör och hur vi skapar mervärde för våra kunder.

Vi lämnar bakom oss ett händelserikt år där vi har förstärkt vår position på marknaden och ytterligare utvecklad vårt erbjudandet. Det är tack vare våra medarbetare runt om i landet som gång på gång visar stort engagemang och prestationer.



Akrediterad kontrollant
RISE, ackrediteringsnummer 1002
Namn: Bengt Jonsson
Datum för godkännande: 2025-05-08

Hr Björkmans Entrémattor

