

Miljöredovisning enligt EMAS för Hr Björkmans Entrémattor 2025



Företaget

Hr Björkmans Entrémattor är ett ägarlett företag som sedan starten, hösten 1993, helt inriktat sig på uthyrning och bytesservice av entrémattor. Vårt huvudkontor ligger i Arlöv och vi har tvättanläggningar i Arlöv, Stockholm och Kalix samt depåer i Göteborg och Jönköping.

Under 2025 uppgick omsättningen till cirka 96 miljoner kronor och 66 medarbetare. Alltid med ambition att växa och utveckla verksamheten servar vi omkring 7000 kunder över hela landet.

Vi har utvecklat ett erbjudande som kombinerar hög kvalitet och service med ett starkt miljöfokus. Genom vår tydliga märkning, EcoSmart Solution, gör vi det enkelt för kunder att välja marknadens mest hållbara alternativ.



Vision: Uthyrning av
entrémattor i världsklass.
Hållbart & bekymmersfritt!



EcoSmartSolution

EcoSmartSolution

Huvuddragen i vår miljövänliga strategi är:

- ✓ Återanvändningsprocess – en cirkulär affärsmodell
- ✓ Bioteknologisk rengöringsprocess
- ✓ Fossilfria leveranser
- ✓ Fossilbränslefri verksamhet
- ✓ Slutet tvättsystem med 98 procent vattenåteranvändning
- ✓ Certifierade enligt ISO 14001 och EMAS



EcoSmartSolution

Vår affärsidé

Uthyrning av entrémattor med tonvikt på leverans kvalitet.

Med leverans kvalitet menas allt som har med produkten att göra, det vill säga sättet att leverera, liksom mattans kvalitet. Våra kunder ska uppleva bytet av entrémattor som en bekymmersfri service utförd av kunnig personal med ett trevlig bemötande.

Med våra entrémattor innanför dörren ska våra kunder dels kunna visa upp en ren snygg entré för sina besökare, dels få renare lokaler genom att smuts och väta stoppas effektivt.

Service och kvalitet är honnörsord!

Miljöpolicy

Hr Björkmans Entrémattors miljöpolicy är ett led i vår strävan att inta tätt positionen i branschen beträffande miljöansvar och miljövänligt handlande både vad gäller våra tjänster/produkter och hur vi framställer dem.

Hr Björkmans Entrémattor ser till att:

- Efterleva eller ligga steget före gällande miljölagstiftning och andra bindande krav från våra intressenter.
- Välja miljövänliga alternativ och arbeta aktivt med uppsatta miljömål och därmed förebygga och minska miljöföroreningar vid våra transporter och i vårt tvätteri genom val av bränsle, optimering av leveranser, en effektiv energianvändning och minskad kemikalieanvändning.
- Sprida informationen om vårt miljöarbete till både kunder, anställda och leverantörer
- Löpande sätta nya mätbara mål för att säkerställa ständiga förbättringar av miljöledningssystemet och verksamhetens miljöpåverkan.
- Nyttan för kunden ska alltid vägas in

Våra värderingar

Vi är alla affärsmän

- Vi drivs av lönsamma affärer
 - Vi skapar goda relationer
 - Vi utmanas av att göra mer av mindre
- **Mitt agerande bidrar till vår lönsamhet**

Vi prioriterar hållbarhet

- Vi värnar om människan och miljön
 - Vi tänker säkerhet
 - Vi skapar hållbara lösningar
- **Vi skapar en positiv förändring**

Vi är kvalitet

- Vi är skickliga och vår kunskap utvecklas ständigt
 - Vi har ordning och reda
 - Vi håller vad vi lovar
- **Vår kunskap gör skillnad**

Vi är annorlunda

- Vi är nytänkande och vågar prova
 - Vi är lyhörda och hittar lösningar
 - Vi gör det lilla extra
- **Utmaningar driver oss framåt**

Vi är ett team

- Vi ser alla som lika viktiga
 - Vi ger och tar information
 - Vi tar alla ansvar och litar på varandra
- **Tillsammans är vi starka**

Årets hållbarhetspris

Motiveringen var:

”Årets vinnare är ett företag som tydligt integrerar hållbarhet i affärsmodellen. Genom sin välutvecklade hyrmodell och innovativa processer har bolaget vuxit i drygt 30 år och återfinns i nästan hela landet. Företaget agerar sedan start utifrån en cirkulär affärsmodell där själva produkten är tillverkad av återvunnet material från PET flaskor och där 98% av vattenbehovet återvinns, dessutom bidrar anläggningens solpaneler till solenergi och transporter sker med biogasdrivna bilar.

Ägarens starka fokus på miljö och hållbarhet har funnits från början, redan på 1990 talet. Deras breda arbete med hållbarhet visar att ekonomisk lönsamhet och ett starkt miljöengagemang går hand i hand och stärker affärsmodellen. Företagets cirkulära affärsmodell är deras styrka och gör dem till Årets vinnare”



Gasellföretag 2025

Hr Björkmans Entrémattor utses till Gasellföretag 2025

Dagens industri har utsett Hr Björkmans Entrémattor AB till Gasellföretag 2025 i region Syd – en utmärkelse som delas ut till mindre än en procent av Sveriges aktiebolag. Priset uppmärksammar företag som uppvisar stark tillväxt, god lönsamhet och en stabil ekonomi.

– Att få Gasellutmärkelsen är ett kvitto på att vårt långsiktiga arbete med kvalitet, service och hållbar expansion bär frukt. Det är också ett erkännande till våra medarbetare som varje dag bidrar till vår framgång, säger Carl-Johan Björkman, vd för Hr Björkmans Entrémattor.



HR BJÖRKMANS ENTRÉMATTOR AKTIEBOLAG

Di Gasell - 2025 Ett varmt grattis till er bedrift.

Dagens industri har utsett Hr Björkmans Entrémattor AB till Gasellföretag 2025 i region Syd



Vår tjänst

Entrémattor är en del av vår tjänst. Vi köper in högkvalitativa mattor som håller i flera år. I våra tvätterier tvättas och torktumlas mattorna skonsamt för att bibehålla sin hållbarhet och kvalitet. Efter tvätten genomgår de en kvalitetskontroll.

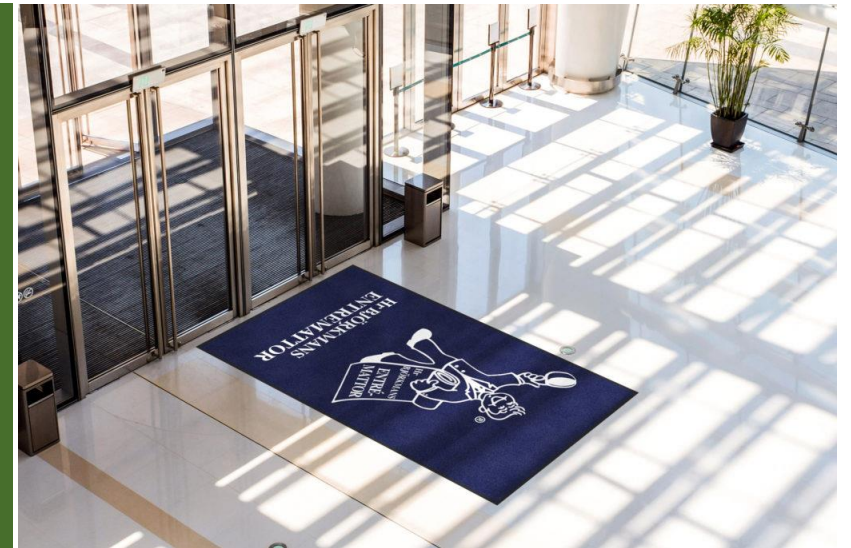
Våra mattor bidrar med en renare och fräschare miljö vilket minskar kundens behov av städning. Vi har mattor som passar alla miljöer och kan även erbjuda specialdesignade mattor.

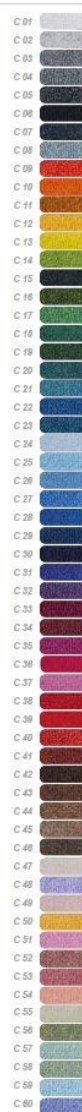
Större delen av mattorna som vi erbjuder våra kunder är miljövänliga då de är gjord av återvunnen PET.



Våra kunder

Våra kunder finns representerade i alla branscher, från stora industri- och tjänsteföretag till offentlig verksamhet och enskilda butiker och butikskedjor.





LogoMat™

Lugg: 100% PET med 100% återvunnet material.

Lugghöjd: 11 mm

Totalhöjd: 12,5 mm

Luggvikt: 900 g/m²

Totalvikt: 2,90 kg/m²

Undersida: Nitrile EXS (kant 2,5 mm, mitten 1,5 mm)

Standardstorlekar (cm):

85x75 85x150 85x300 85x400
150x250 115x400 115x300 115x200

Skräddarsy din egen design och storlek.



Stick ut med din egen matta

- ✓ Stärk ditt varumärke
- ✓ Outnyttjat reklamutrymme
- ✓ Högupplöst utskriftskvalité
- ✓ Otrolig lyster och färgfasthet
- ✓ Snabb leveranstid

Hos oss skapar du din egen unika entrématta med logga eller annan design. Dina besökare får ett trevligt och personligt välkomnande. Endast fantasin begränsar hur den kan se ut. Det finns ett stort urval av färger och vi kan trycka mycket fina detaljer med otrolig färg och lyster. Låt er fantasi flöda och lämna jobbet till oss att förverkliga era idéer. Våra experter återkommer med ett förslag på hur logomattan ska utformas utifrån dina önskemål och vi ger oss inte förrän du är riktigt nöjd!



SuperMat™

Lugg: 100 % High-Twist Nylon (HTN) Polyamide 6 med Monofilament.

Lugghöjd: 10-11 mm

Totalhöjd: ca 12 mm

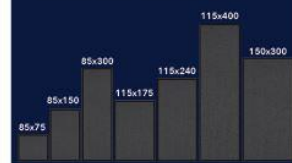
Gummikant: 20 mm

Luggvikt: 900 g/m²

Totalvikt: 3,10 kg/m²

Undersida: 100 % perforerad nitrilgummi

Standardstorlekar (cm):



- ✓ Super-effektiv smutsfälla
- ✓ Utsatta områden
- ✓ Inbyggd skrapfunktion
- ✓ Två färger
- ✓ Många storlekar

Dubbel funktion för grovjobbet:

Vi har ensamrätt på marknadens effektivaste hyrmatta och kan erbjuda våra kunder ett alternativ som verkligen gör jobbet. Denna matta är alltid vår starka rekommendation vid utsatta områden eftersom vi vet skillnaden. De inbyggda monofilamenten skrapar av smutsen under skorna samtidigt som nylonet binder vätan. Denna professionella och rejäla matta är det självklara valet för den som behöver stoppa smutsen.



EcoMat™

Lugg: 100 % PET

Lugghöjd: 10-11 mm

Totalhöjd: 12,4-14 mm

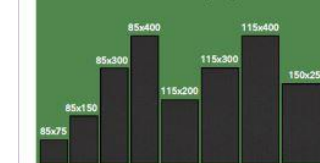
Gummikant: 20 mm

Luggvikt: 850 g/m²

Totalvikt: 2,65 kg/m²

Undersida: 100 % perforerad nitrilgummi

Standardstorlekar (cm):



- ✓ Effektiv smutsfälla
- ✓ För alla miljöer
- ✓ Från PET-flaskor
- ✓ Stilren och neutral
- ✓ Många storlekar

Den stilrena miljömattan:

Vi har valt att göra denna professionella miljömatta, som är tillverkad av PET och återvunna flaskor, till vår väldigt prisvärda standardmatta. Denna riktigt snygga och stilrena entrématta smälter in i alla miljöer. Den gråsvarta färgen är framtagen för att kunna ge ett rent och fräscht intryck som varar. Förutom att stoppa smuts och väta, dämpar EcoMat™ ljudet och gör underverk för akustiken. EcoMat™ skyddar golven, minskar städytorna och dessutom klär rummet elegant.

Distribution

Vi arbetar aktivt och långsiktigt för att minska vår miljöpåverkan. Distributionen av våra mattor sker med företagets egna lätta lastbilar, där majoriteten av fordonsflottan idag drivs med biogas. Därutöver använder vi även elbilar samt fordon som går på HVO100-diesel. Transporterna är den del av verksamheten som har störst klimatpåverkan, vilket gör att miljöhänsyn alltid är central vid nyinvesteringar och utbyte av äldre fordon. Samtidigt har vi investerat i laddstolpar vid våra kontor för att möjliggöra en fortsatt övergång till eldrivna fordon.

Vår distribution täcker främst Skåne, Småland, Blekinge, Halland, Västergötland, Östergötland, Norrbotten samt Stockholmsområdet.

För att minska våra koldioxidutsläpp arbetar vi kontinuerligt med att optimera våra körningar. Vi följer upp nyckeltal som körda kilometer per matta och bränsleförbrukning, med målet att minimera transportsträckor samtidigt som vi når så många kunder som möjligt.

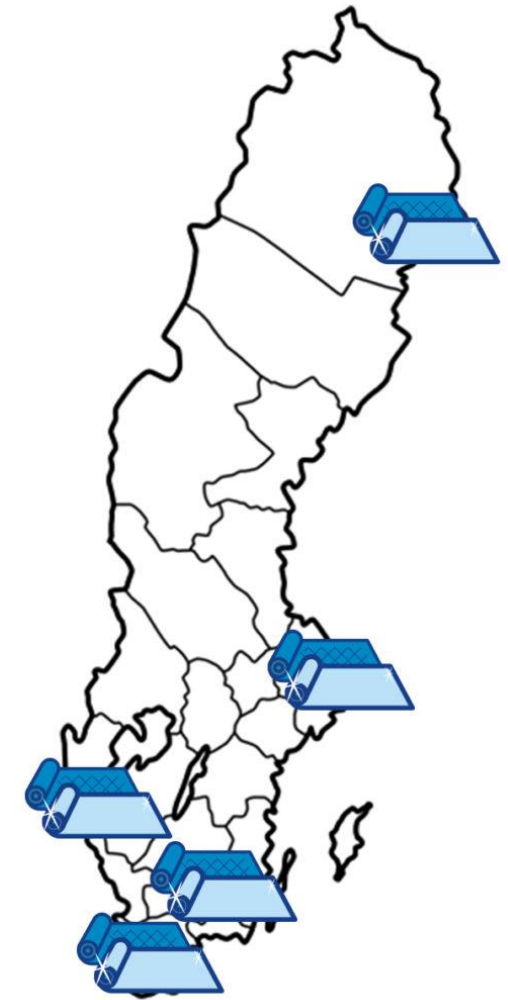
I Arlöv har vi en egen biogastankstation där distributionsbilarna tankas nattetid. Det bidrar till kortare körsträckor och effektivare arbetsdagar, samtidigt som behovet av externa tankstopp minskar.

Utöver distributionsfordonen har delar av personalen tjänstebilar. Även här strävar vi efter att begränsa körsträckor genom att fokusera vår försäljning till närområden och planera kundbesök inom befintliga distributionsrutter.

År 2025

Våra körsträckor har ökat till följd av företagets tillväxt och en större geografisk täckning. Samtidigt ser vi under 2025 en positiv utveckling i effektiviteten.

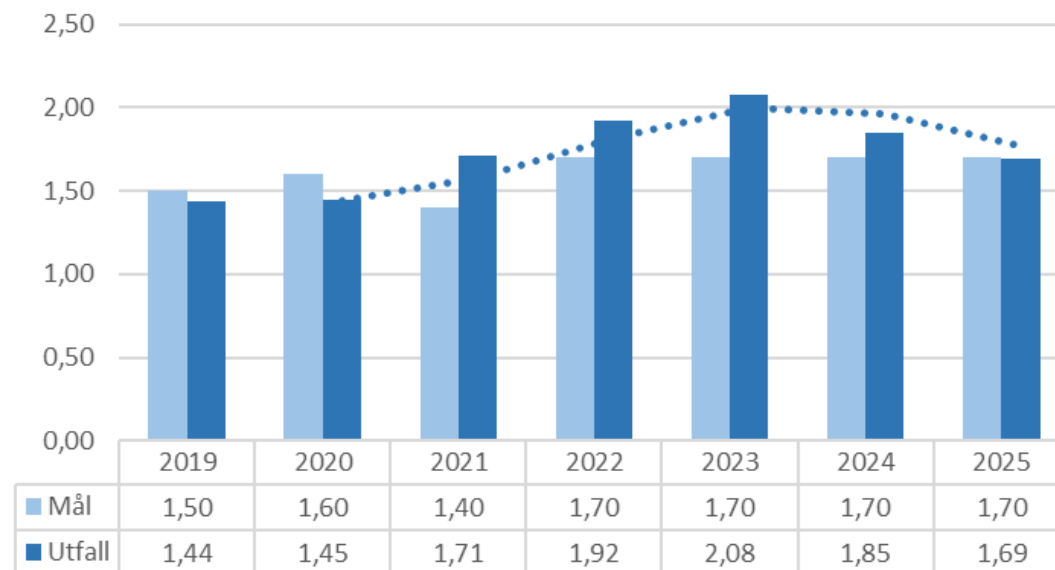
Den totala körsträckan uppgick till 933 855 mil, varav 745 659 mil avsåg distribution. Körsträckan per matta har minskat från 1,85 till 1,69, vilket visar att våra optimeringsinsatser ger resultat trots fortsatt expansion.



Bilavgaser/drivmedel:

		År 2025	År 2024	Diff
Total körsträcka:		933 855	103910 mil	-0,05%
		<i>(siffror i antal kg)</i>	<i>(siffror i antal kg)</i>	
Bensin:	- Kolväten, CHX, NMVOC	1,00	7,19	-86%
	- Kvävedioxid+ Kväveoxid, NOx	0,98	7,06	-86%
	- Koldioxid, CO2	1 144,72	8 248,99	-86%
	- Svaveldioxid, SO2	0,44	3,15	-86%
Diesel	- Kolväten, CHX, NMVOC	7,92	6,18	28%
	- Kvävedioxid+ Kväveoxid, NOx	41,25	32,15	28%
	- Koldioxid, CO2	11177,48	8 874,68	26%
	- Svaveldioxid, SO2	2,88	2,24	28%
HVO100:	- Kolväten, CHX, NMVOC	99,78	99,07	1%
	- Kvävedioxid+ Kväveoxid, NOx	519,41	515,67	1%
	- Koldioxid, CO2	35 187,27	34 934,42	1%
	- Svaveldioxid, SO2	36,24	35,98	1%
Biogas:	- Kolväten, CHX, NMVOC	14,68	19,53	-25%
	- Kvävedioxid+ Kväveoxid, NOx	35,60	47,34	-25%
	- Koldioxid, CO2	2 669,85	3 550,76	-25%
	- Svaveldioxid, SO2	3,56	4,73	-25%
Summan:	- Kolväten, CHX, NMVOC	123,39	131,96	-6%
	- Kvävedioxid+ Kväveoxid, NOx	597,23	602,22	-1%
	- Koldioxid, CO2	50 179,30	55 608,86	-10%
	- Svaveldioxid, SO2	43,11	46,10	-6%

Km/matta Distribution



Produktion

Samtliga tvättanläggningar har ett slutet system där upp till 98 procent av vattnet återanvänds. Detta system installerades 1997 och har därefter vidareutvecklats av oss. Det är patenterat av Hr Björkmans Entrémattor 2016. Vårt slutna tvättvattensystem bidrar till att vi kan minska vår vattenförbrukning avsevärt och vi tar även tillvara regnvatten. Eftersom vi återanvänder cirka 98 procent av vattnet sparar vi ungefär 16 miljoner liter vatten årligen, vilket motsvarar nästan sju olympiska simbassänger.

Vattnet i systemen håller en temperatur på 35°C och behöver därför endast värmas upp med högst sju grader. Vi använder biogaseldad panna för detta. Till största delen tvättas mattorna i bioteknologiskt tvättmedel som fungerar optimalt i låga temperaturer. Detta bidrar också till att vattnet inte behöver värmas upp mer grader. Torktumlarna är biogasdrivna och vi försäkrar oss om att dessa inte värms upp för mycket eller körs i onödan.

Arlöv

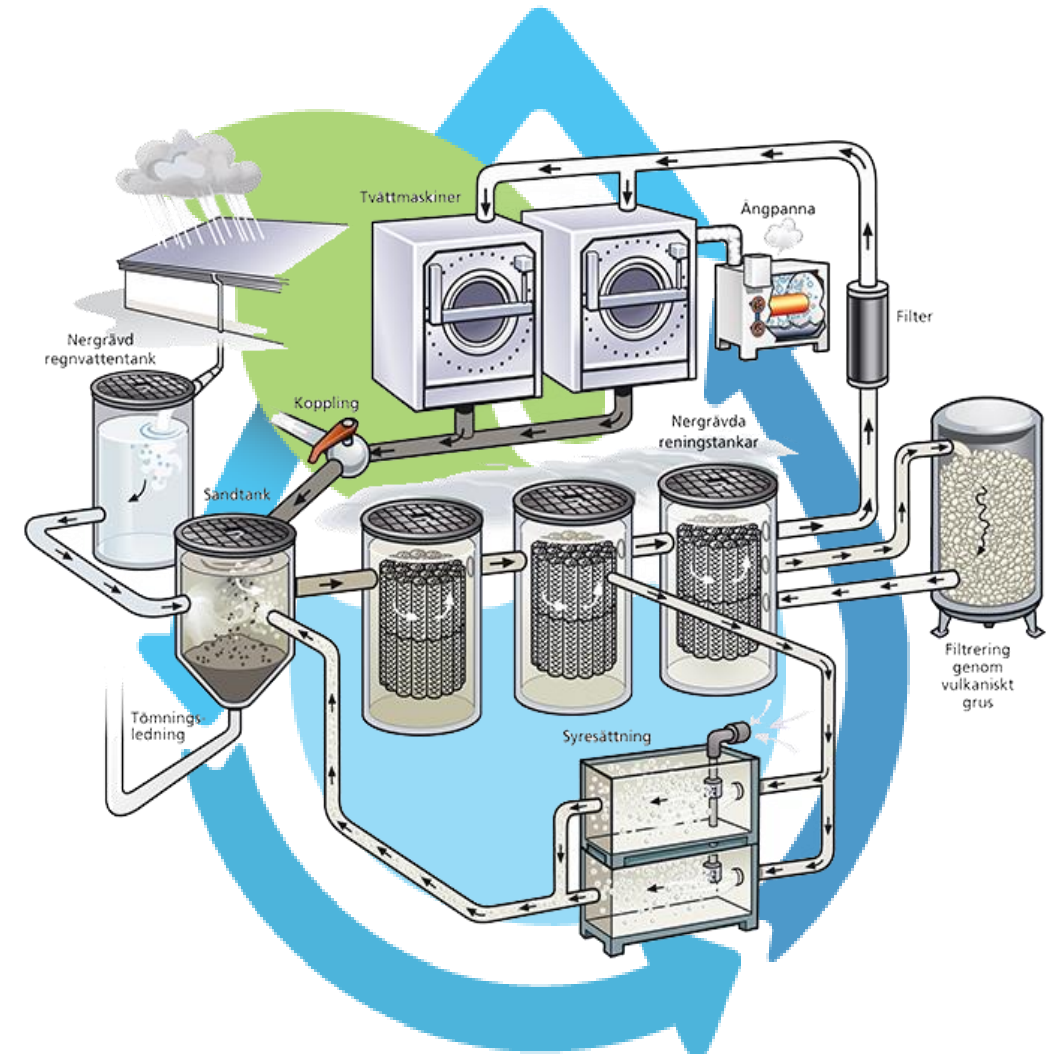
Denna tvättanläggning har varit i bruk sedan 2005 och har varit en förebild för våra andra anläggningar. Från och med november 2019 är tvätthallen utrustad med en ny tvättmaskin och en ny torktumlare som medfört betydligt lägre vatten- och elförbrukning. Under 2021 installerades ytterligare en tvättlinje för att kunna hantera en större efterfrågan.

Kalix

Vårt tvätter i Kalix togs i bruk i slutet av 2017. Sedan 2018 använder vi certifierad 100-procentig biogas för gasolen som används i Kalix. Det har resulterat i att koldioxidutsläppen minskat med 95 procent.

Stockholm

April 2022 flyttade vi till en ny tvättanläggning i Upplands Väsby. Den nya anläggningen innebär betydligt mindre vatten- och gasförbrukning då tvätteriet fungerar på samma sätt som våra övriga tvätterier.

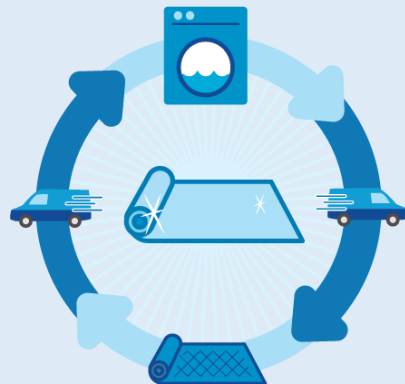


Vattenförbrukning

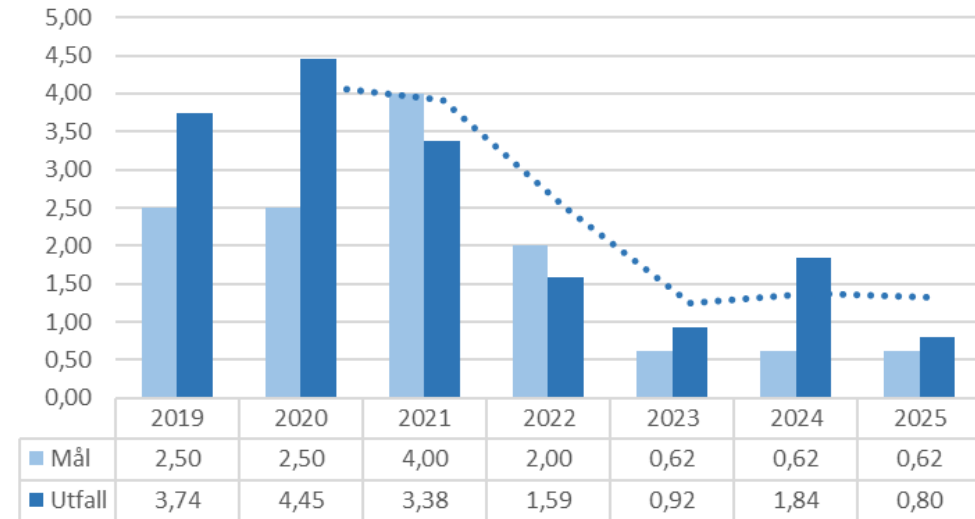
Under 2025 har vi åter stabiliserat vår vattenförbrukning efter de utmaningar som påverkade verksamheten under 2024. Återvinningsystemet i Stockholm har fungerat som planerat, vilket har gjort att vi kunnat minska vår förbrukning och åter närma oss våra uppsatta mål.

Vattenbesparing är en central del av vårt hållbarhetsarbete. Genom att effektivisera vår vattenanvändning minskar vi vår miljöpåverkan och säkerställer att denna viktiga resurs används ansvarsfullt, både idag och för framtida generationer.

Tillgång till rent vatten och sanitet är en grundläggande mänsklig rättighet enligt FN:s hållbarhetsmål. Genom att kontinuerligt förbättra vår resurseffektivitet bidrar vi till en mer hållbar användning av vatten och till att stärka hälsa och välbefinnande i samhället.



Liter/kg



Under 2025 uppgick vår vattenförbrukning till 2 081 000 liter. Det är 14 857 896 liter lägre än Svanens tillåtna maxvärde, vilket motsvarar cirka 6 olympiska simbassänger.



Utsläpp av avgaser

Koldioxidutsläppen från produktionen per tvättad ton har minskat jämfört med 2024, från 43,051 till 40,346 kg CO₂ per ton. Detta visar på en förbättrad effektivitet i produktionen, trots fortsatt hög belastning i anläggningarna.

Det cirkulerande vattnet hålls vid en konstant temperatur på cirka 35 °C tack vare välisolerade tankar. När återvinningssystem inte kan användas krävs dock uppvärmning av inkommande vatten från cirka 7–8 °C till 40 °C, vilket ökar energibehovet och påverkar utsläppen negativt.

Vår solcellsanläggning i Arlov fortsätter att bidra med förnybar energi. Under 2025 producerades 34 122 kWh, och vi ser fortsatt potential att utveckla och utöka användningen av solenergi framåt.

Utsläppen från fastighetsuppvärmning har minskat i relation till producerad volym. Utsläpp per tvättad ton har reducerats från 1,357 till 1,249 kg CO₂, vilket visar att ökad produktionsvolym ger bättre resurseffektivitet. Vi har fortsatt kapacitet att växa inom befintliga lokaler, där ytterligare volymökningar förväntas bidra till fortsatt förbättrade nyckeltal.

	År 2025		År 2024	
	(siffror i antal kg)	(kg utsläpp/tvättade ton)	(siffror i antal kg)	(kg utsläpp/tvättade ton)
Utsläpp produktion				
Kolväten, CHX, NMVOC	35,28	0,014	35,63	0,014
Kvävedioxid+ Kväveoxid, NOx	81,63	0,031	82,18	0,031
Koldioxid, CO2	105 140,91	40,346	113 393,56	43,051
Svaveldioxid, SO2	8,16	0,003	8,21	0,003
Utsläpp fastighetuppvärmning				
Kolväten, CHX, NMVOC	3,89	0,001	3,87	0,001
Kvävedioxid+ Kväveoxid, NOx	9,43	0,004	9,37	0,004
Koldioxid, CO2	3 255,71	1,249	3 573,03	1,357
Svaveldioxid, SO2	0,94	0,000	0,94	0,000



Miljö

Att värna om miljön har alltid stått i fokus hos Hr Björkmans Entrémattor. Omsorgen om klimatet präglar hela vår verksamhet och samtliga anläggningar. Till vår hjälp har vi använt oss av SS-EN ISO 14001-standarden samt EU:s miljöstyrnings- och miljörevisionsordning, EMAS.

Miljöledningssystemet fungerar som ett verktyg för att uppnå uppsatta miljömål och fungerar som kontrollfunktion så att vi ständigt kan förbättras av hänsyn till miljön. Vi är branschledande i miljöansvar och miljövänligt handlande och vårt mål är att fortsätta vara det.

Samtliga anställda utbildas i miljöfrågor. Vi har identifierat lagar som företaget berörs av utifrån vår påverkan på miljön. Dessa utvärderas en gång per år och redovisas i vårt miljöledningssystem. Sedan år 2008 är vi inte längre anmälningspliktiga enligt Miljöbalken.

Miljöledningssystemet revideras regelbundet av både en extern och en intern revisor för att säkerställa dess funktion. Den externa kontrollen genomförs av en ackrediterad miljökontrollant från RISE.



Verksamhetens miljöpåverkan

Ur miljösynpunkt kan vår påverkan delas upp i två huvudområden, **direkta och indirekta** betydande miljöaspekter. Den **direkta** betydande miljöaspekten gäller distribution, sälj och tvätt. En betydande **indirekt** miljöaspekt är personalens resor till och från arbetet. De viktigaste positiva betydande miljöaspekterna är återanvändning av både mattor och tvättvatten.

Naturligt rent med bioteknik

Vi arbetar ständigt med att stärka vår miljöprofil. Som ett led i denna miljöåtgärdsplan införde vi hösten 2012 en ny tvättmetod på vår anläggning i Arlov. Som det första mattvätteriet i världen började vi använda bioteknologiska tvättmedel. Det har visat sig fungera väldigt bra och därför valde vi att använda samma metod på de övriga tvätterierna.

Bioteknologiska tvättmetoder går ut på att få naturens egna mikroorganismer, t.ex. bakterier, svampar och mögel, att producera reaktiva ämnen som rengör i stort sett helt utan hjälp av kemikalier. Naturliga enzymer och proteiner bryter ner och tar bort fett och smuts, och efterlämnar bakterier som fortsätter att göra rent och ta bort lukt. Den här typen av bakterier är helt ofarliga för människor, djur och natur.

Bakterierna är som mest effektiva i låga vattentemperaturer. Vi har därför sänkt temperaturen i tvättvattnet. Eftersom rengöringen dessutom sker i stort sett helt utan kemikalier, så har vår tvättmetod ingen skadlig inverkan på miljön. Men det är inte bara miljön som är vinner på detta, utan även våra kunder. Enligt tester blir ytspänningen nämligen bättre när mattorna tvättats med bioteknologiska metoder. Det innebär att mattorna kan suga upp mer vätska och ju mer smuts och vätska som fastnar i entrémattan, desto renare blir det inne i våra kunders lokaler.

Biologisk mångfald

Vi har kommit fram till att kärnindikatorn biologisk mångfald inte är relevant för våra betydande direkta miljöaspekter och därmed valt att inte redovisa den. Anledningen till detta är att våra kemikalier är märkta med Bra Miljöval och att vi återanvänder vårt vatten på anläggningarna och transporterar bort sediment till deponi. Vattnet som vi inte klarar av att rena släpps ut till kommunala reningsverk.

Kärnindikatorer

	År 2025		År 2024	
	(mängd)	(enhet)	(mängd)	(enhet)
Produktion				
Sammanlagd årlig produktion- tvättade mattor	2 606	ton	2 634	ton
Energieffektivitet produktion				
Sammanlagd årlig tillförsel av energi	1 056	MWh	1 096	MWh
Förhållande mellan direkt energi och produktion	0,41	MWh/ton	0,42	MWh/ton
Materialeffektivitet produktion				
Sammanlagd årlig tillförsel av tvättkemikalier	4,58	ton	4,90	ton
Förhållande mellan tvättkemikalier och produktion	0,0018	ton/ton	0,0019	ton/ton
Vattenförbrukning produktion				
Sammanlagd årlig tillförsel av vatten	2 081	m3	4 843	m3
Förhållandet mellan vatten och produktion	0,80	m3/ton	1,84	m3/ton
Avfall				
Sammanlagd årlig avfallsproduktion:				
- Oljeslam	32,73	ton	23,36	ton
- Oljehaltigt, ej FA	45,05	ton	43,38	ton
- Specialavfall	7,67	ton	8,52	ton
- Brännbart	26,30	ton	44,85	ton
- Hård plast	0,20	ton	0,99	ton
- Returpapper	0,87	ton	0,94	ton
- Wellpapp	1,62	ton	1,46	ton
- El-avfall	-	ton	-	ton
Summan	114,43	ton	123,49	ton
Förhållande mellan avfall och produktion	0,04	ton/ton	0,05	ton/ton

Miljöaspekter

I samband med införandet av miljöledningssystemet gjordes en miljöutredning av en extern miljökonsult för att kartlägga våra betydande miljöaspekter. För varje miljöaspekt har vi sedan gjort en värdering av aspekterna som sedan har resulterat i ett miljöprogram.

Negativa:

- Transporter är en av orsakerna till klimatförändringen genom sina utsläpp av växthusgaser. De bidrar även till att halterna av marknära ozon ökar
- Uppvärmning av vatten och torkning av mattor ger utsläpp av växthusgaser som bidrar till växthuseffekten.
- Förbränning av mattor bidrar till växthuseffekten

Positiva:

- Vi återanvänder upp till 98 procent av det vatten som nyttjas i tvättprocessen. Det innebär att vi sparar enorma mängder vatten i våra tvätterier
- Vi använder bioteknologiskt tvättmedel som är mycket mer skonsamt för miljön än traditionella tvättmedel
- Mattorna samlar upp miljöfarligt kadmium, nickel, zink m.m.
- Vår verksamhet bygger på ett återanvändningskoncept där vi tvättar och återanvänder våra produkter. Samma mattor kan vara i bruk i upp till tio år
- Miljökunskap hos personalen har en positiv inverkan på både produktion och transporter. Kunskapen kan leda till en minskning av utsläpp till både vatten, luft och mark

Betydande miljöaspekter och miljömålsättning:

1. Transporter: planera körningar så att km/matta hålls nere
2. Produktion: att regelbundet analysera alla uppgifter så att förbrukningen inte ökar
3. Försäljning: planera kundbesök för att undvika onödigt bilkörande

Globala målen

Vi skulle säkert kunna identifiera något inom varje mål som vi arbetar med. För att göra det mer tydligt har vi valt ut 5 mål där vi sticker ut.



6. FÖRBÄTTRA VATTENKVALITET & AVLOPPSRENING SAMT ÖKA ÅTERANVÄNDNING. Mål: Vi ska återanvända minst 98 procent av allt vatten i tvättprocessen.



7.2 ÖKA ANDELEN FÖRNYBAR ENERGI I VARLDEN. Vi ska alltid välja förnybara energikällor där det finns möjlighet. Mål: 100% fossilfria egna leveranser & tvättprocess.



8.4 FÖRBÄTTRA RESURSEFFEKTIVITETEN I KONSUMTION & PRODUKTION. Mål: Alltid bli effektivare i km/matta och energi/kg.



12.5 MINSKA MÄNGDEN AVFALL MARKANT. Mål: Minska mängden kemiska produkter. Måta tvättmedelsförbrukning.



13.3 ÖKA KUNSKAP & KAPACITET FÖR ATT HANTERA KLIMATFÖRÄNDRINGAR. Mål: Utbildning i miljöfrågor för hela vår personal.



GLOBALA MÅLEN
för hållbar utveckling

Kommentar till utfallet och målen

Hr Björkmans Entrémattor fortsätter att utvecklas i linje med våra långsiktiga mål, där tillväxt kombineras med ett tydligt fokus på hållbarhet. Under året har vi sett förbättringar i flera centrala nyckeltal, vilket visar att vårt arbete med att minska miljöpåverkan per producerad enhet ger effekt.

Vi arbetar kontinuerligt med att effektivisera distribution och produktion för att säkerställa en resurseffektiv verksamhet. Optimering av transporter och processer är centrala delar i detta arbete och bidrar till minskad miljöpåverkan.

Våra värderingar är en viktig grund i detta arbete och bidrar till ett starkt engagemang i organisationen. Under året har vi fortsatt att utveckla vår interna kultur, vilket stärker vår förmåga att skapa långsiktigt värde för både kunder och samhälle.

Vi lämnar ett år där vi tagit ytterligare steg i rätt riktning och fortsätter arbetet med att utveckla verksamheten mot ökad hållbarhet och effektivitet.



Akrediterad kontrollant
RISE, ackrediteringsnummer 1002
Namn: Lisbeth Magnusson
Datum för godkännande: 2026-04-15



Hr Björkmans Entrémattor

